

# Schnelle Migration zu SAP S/4HANA

Mehr Geschwindigkeit und Zuverlässigkeit bei der Migration mit Red Hat Ansible Automation Platform



## Einfache Migration Ihrer SAP-Umgebungen

Viele Unternehmen verlassen sich bei der Verwaltung ihrer Geschäftsabläufe auf SAP-Datenbanken und -Anwendungen und müssen bis 2027 zu SAP HANA und S/4HANA migrieren, um weiterhin Unterstützung von SAP zu erhalten. Wichtige Migrationsschritte:

- Erstellen und Konfigurieren der Zielinfrastruktur
- Bereitstellen neuer SAP-Software in der Zielinfrastruktur
- Replizieren von Daten aus der vorhandenen in die Zielumgebung
- Testen der neuen Einrichtung
- Verschieben virtueller IP-Adressen auf die neue Kopie der Daten
- Außer Betrieb nehmen der alten Umgebung

Die meisten dieser Schritte lassen sich automatisieren, um die Geschwindigkeit und Genauigkeit Ihrer Migration zu steigern.

## SAP-Migration ist unumgänglich

Ihr SAP®-System ist das Herzstück Ihres zentralen Geschäftsbetriebs. Hierzu zählen u. a. die Ressourcenplanung, das Lieferketten-Management und die Gestaltung des Kunden-Erlebnisses. SAP HANA® und SAP S/4HANA® ermöglichen mehr Geschwindigkeit, Skalierbarkeit, Innovation und Cloud-Funktionen für Ihr Unternehmen. Wenn Sie die neuen Features nutzen und weiterhin Support von SAP erhalten möchten, müssen Sie bis 2027 zu SAP HANA und SAP S/4HANA migrieren.

Doch eine Migration läuft nicht immer reibungslos. Die Migration zu SAP S/4HANA ist ein langer und komplexer Prozess. Er umfasst das Erstellen und korrekte Konfigurieren einer Zielinfrastruktur, das Replizieren von Daten und das Validieren des neuen Setups sowie das Weiterleiten der Workloads an die neue Umgebung. Die manuelle Durchführung dieser Schritte kann zeitaufwändig sein und zu Fehlern, Verzögerungen des Zeitplans, Inkonsistenzen, Ungenauigkeiten und Ausfallzeiten führen.

Durch Automatisierung kann die Migration zu SAP S/4HANA schneller, effizienter und zuverlässiger gelingen. Mit der richtigen Plattform lassen sich die meisten Schritte bei der Migration von SAP-Umgebungen automatisieren. 39 % der Mitglieder der SAPinsider-Community planen bereits die Automatisierung Ihrer SAP S/4HANA-Migration.<sup>1</sup>

Mit der Red Hat® Ansible® Automation Platform können Sie noch heute zu SAP S/4HANA migrieren. Sie ermöglicht es Ihnen, die Automatisierung Ihrer gesamten IT- und SAP-Umgebung im eigenen Tempo einzuführen und zu erweitern.

## Einfache Migration mit Red Hat Ansible Automation Platform

Red Hat Ansible Automation Platform bietet eine Basis für die Entwicklung und Ausführung von Automatisierungs-Services in großem Umfang und enthält alle Tools und Funktionen, die Sie zur Optimierung Ihrer SAP S/4HANA-Migration und Automatisierung Ihrer IT- und SAP-Umgebungen brauchen. Die Plattform vereint eine einfache, leicht verständliche Automatisierungssprache mit einer bewährten, modularen Ausführungsumgebung und sicherheitsorientierten Funktionen für die Zusammenarbeit. Mehrere Domain-Teams können Red Hat Ansible Automation Platform nutzen, sodass Sie Ihr Automatisierungsvorhaben in der **gesamten Organisation** erstellen, skalieren und durchsetzen können.

Red Hat Ansible Automation Platform ist ein einheitliches Framework, mit dem Sie alle Aspekte Ihrer SAP- und **IT-Infrastruktur** automatisieren können, von Servern und **Netzwerkgeräten** bis hin zu **Betriebssystemen**, Anwendungen und **Sicherheit**. Über Module verbindet es Ihre vorhandenen Tools und Prozesse durch eine gemeinsame Sprache. Red Hat Ansible Automation Platform bietet darüber hinaus SAP-spezifische Inhalte, die Sie in Automatisierungs-Playbooks einbinden und in Migrationsszenarien verwenden können. Dank der agentenlosen Architektur können Sie die Automatisierung bequem in Ihre vorhandene Infrastruktur integrieren. Red Hat Ansible Automation Platform umfasst außerdem verschiedene Tools, mit denen Sie den Inhalt und die Verwendung der Automatisierung optimieren können.

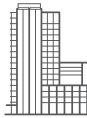
Red Hat Ansible Automation Platform bietet zahlreiche Vorteile für SAP S/4HANA-Migrationen.



facebook.com/redhatinc  
@RedHatDACH  
linkedin.com/company/red-hat

de.redhat.com

<sup>1</sup> SAPinsider: „Integrating Process Automation and SAP S/4HANA“, Juni 2020.



## ÜBER RED HAT

Red Hat, weltweit führender Anbieter von Open-Source-Software-Lösungen für Unternehmen, folgt einem community-basierten Ansatz, um zuverlässige und leistungsstarke Linux-, Hybrid Cloud-, Container- und Kubernetes-Technologien bereitzustellen. Red Hat unterstützt Kunden bei der Integration neuer und bestehender IT-Anwendungen, der Entwicklung cloudnativer Applikationen, der Standardisierung auf unserem branchenführenden Betriebssystem sowie der Automatisierung, Sicherung und Verwaltung komplexer Umgebungen. Dank der vielfach ausgezeichneten Support-, Trainings- und Consulting-Services ist Red Hat ein bewährter Partner der Fortune 500-Unternehmen. Als strategischer Partner von Cloud-Providern, Systemintegratoren, Applikationsanbietern, Kunden und Open Source Communities unterstützt Red Hat Unternehmen auf ihrem Weg in die digitale Zukunft.

### EUROPA, NAHOST, UND AFRIKA (EMEA)

00800 7334 2835  
de.redhat.com  
europe@redhat.com

### TÜRKEI

00800 448820640

### ISRAEL

1809 449548

### VAE

8000-4449549



facebook.com/redhatinc  
@RedHatDACH  
linkedin.com/company/red-hat

de.redhat.com  
F25527\_1020\_KVM

## Schnelle Migration zu SAP S/4HANA

Red Hat Ansible Automation Platform bietet Funktionen, mit denen Sie die Migration zu SAP S/4HANA beschleunigen und die damit verbundenen, migrationsbedingten Ausfallzeiten reduzieren können. Durch funktionsübergreifende Automatisierung haben Sie die Möglichkeit, Domain-Teams zu vernetzen und die Zusammenarbeit zu fördern. Gehen Sie bei der Provisionierung und Konfiguration Ihrer Zielumgebung (einschließlich Infrastruktur- und Netzwerkkomponenten, Betriebssystemen und Anwendungen) programmatisch gemäß den SAP HANA- und SAP S/4HANA-Anforderungen vor. Daten lassen sich bequem in der neuen Umgebung replizieren und an virtuelle IP-Adressen weiterleiten. SAP-Workloads können schnell in einer neuen Infrastruktur bereitgestellt werden. Unternehmen, die Red Hat Ansible Automation Platform verwenden, stellen neue Serverressourcen 55 % und neuen Storage 66 % schneller bereit. Ressourcen werden darüber hinaus 66 % schneller konfiguriert.<sup>2</sup>

## Mehr Zuverlässigkeit für die SAP-Umgebung

Durch die Automatisierung mit Red Hat Ansible Automation Platform können Sie die Zuverlässigkeit und Konsistenz Ihrer SAP-Umgebung steigern. Sie haben darüber hinaus die Möglichkeit, die Provisionierung Ihrer Infrastruktur und die Konfigurationsprozesse in Ihrer Umgebung zu standardisieren. Automatisieren Sie fehleranfällige manuelle Aufgaben, um Genauigkeit und Systemstabilität zu erhöhen. Unternehmen, die Red Hat Ansible Automation Platform verwenden, können ungeplante Ausfallzeiten um 53 % und die mittlere Reparaturzeit (Mean Time to Recovery, MTTR) um 34 % reduzieren.<sup>2</sup>

## Automatisierung im gesamten Unternehmen

Red Hat Ansible Automation Platform beinhaltet sämtliche Tools, die Sie für eine Automatisierung in Ihrem gesamten Unternehmen brauchen. Sie können die Automatisierung der Migration als Grundlage für die Optimierung des Infrastrukturmanagements und des Betriebs der neuen Umgebung nutzen. Verbinden und automatisieren Sie vorhandene Systeme, Tools und Anwendungen in Ihrem eigenen Tempo. Durch weniger eintönige, ermüdende Aufgaben können Sie die Effizienz der Beschäftigten steigern und somit mehr Zeit für Innovationen und wichtige Projekte schaffen. Unternehmen, die Red Hat Ansible Automation Platform verwenden, können sich über 68 % produktivere Management-Teams für die IT-Infrastruktur, 41 % effizientere Management-Teams für Anwendungsumgebungen und 25 % effizientere IT-Sicherheitsteams freuen.<sup>2</sup>

## Mehr erfahren

Automatisierung kann die Migration zu SAP HANA und SAP S/4HANA erleichtern. Red Hat Ansible Automation Platform enthält die Tools, die Sie benötigen, um die Geschwindigkeit, Effizienz und Zuverlässigkeit Ihrer Migration zu steigern. Darüber hinaus wird eine Basis für die Automatisierung von „Day 2“-Operations geschaffen.

**Mehr über die Automatisierung Ihrer SAP-Migration erfahren Sie unter [redhat.com/sap](https://redhat.com/sap).**

<sup>2</sup> IDC-Whitepaper, gesponsert von Red Hat: „Red Hat Ansible Automation improves IT Agility and Time to Market“, Juni 2019. Document #US45090419.